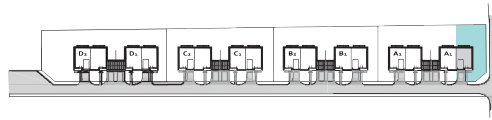


## BUDYNEK A1 LOKAL 31-1

POWIERZCHNIA DZIAŁKI  
POWIERZCHNIA LOKALU  
OGRÓD

~393 m<sup>2</sup>  
166,67 m<sup>2</sup>  
~255 m<sup>2</sup>

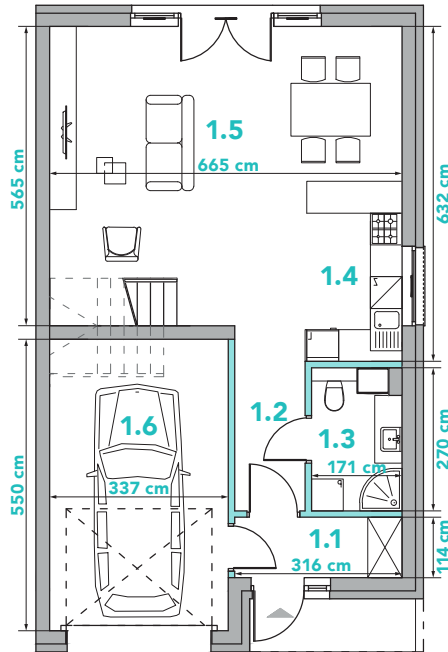


### Uwaga!

Wymiary pomieszczeń, przyrządów sanitarnych, rozmieszczenie punktów instalacyjnych, itp. podano zgodnie z projektem budowlanym. Mogą wystąpić niewielkie różnice wymiarów i usytuowania elementów, powstałe w trakcie realizacji prac budowlanych. Podane wymiary są wymiarami w świetle pionowych przegród (ścian) w stanie surowym.

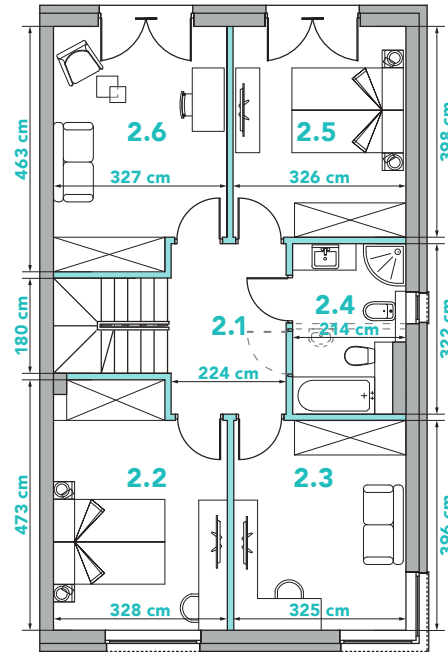
Obliczenie powierzchni użytkowej wykonano zgodnie z zasadami w polskiej normie PN-ISO 9836:1997, o której jest mowa w rozporządzeniu Ministra Transportu, Budownictwa i Gospodarki Morskiej z dn. 25 kwietnia 2012 r. w sprawie szczegółowego zakresu i formy projektu budowlanego (Dz. U. z 2018 r. poz. 1935).

Przedstawiona na rzucie aranżacja ma charakter przykładowy. Umebłowanie nie stanowi wyposażenia nabywanego lokalu.



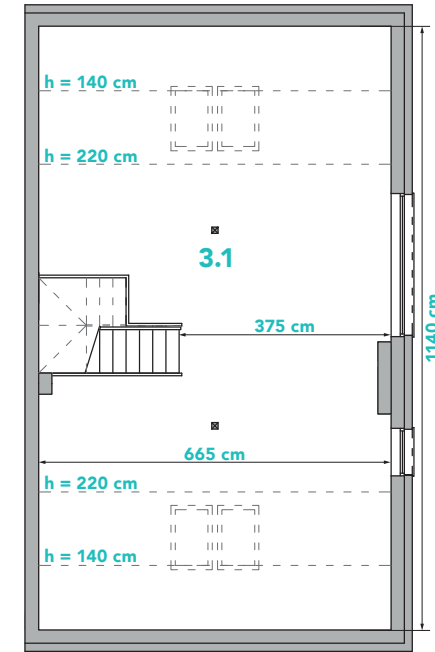
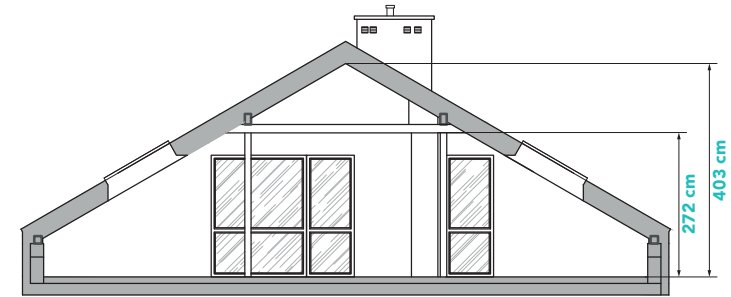
### Parter 50,46 m<sup>2</sup>

|                      |                      |
|----------------------|----------------------|
| 1.1 wiatrołap        | 3,43 m <sup>2</sup>  |
| 1.2 komunikacja      | 4,44 m <sup>2</sup>  |
| 1.3 łazienka         | 4,31 m <sup>2</sup>  |
| 1.4 kuchnia          | 6,01 m <sup>2</sup>  |
| 1.5 salon z jadalnią | 32,27 m <sup>2</sup> |
| 1.6 garaż            | 17,80 m <sup>2</sup> |



### Piętro 70,58 m<sup>2</sup>

|                 |                      |
|-----------------|----------------------|
| 2.1 komunikacja | 10,68 m <sup>2</sup> |
| 2.2 pokój       | 14,22 m <sup>2</sup> |
| 2.3 pokój       | 12,58 m <sup>2</sup> |
| 2.4 łazienka    | 6,34 m <sup>2</sup>  |
| 2.5 pokój       | 12,69 m <sup>2</sup> |
| 2.6 pokój       | 14,07 m <sup>2</sup> |



### Poddasze

|                              |                      |
|------------------------------|----------------------|
| 3.1 przestrzeń poddasza      | 45,63 m <sup>2</sup> |
| 3.2 powierzchnia po podłodze | 70,70 m <sup>2</sup> |

